

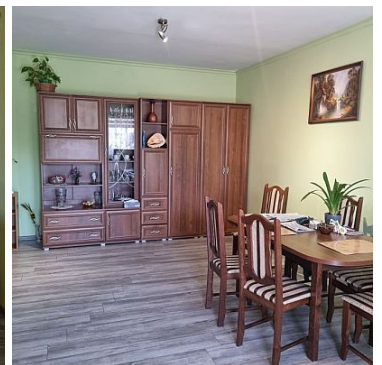
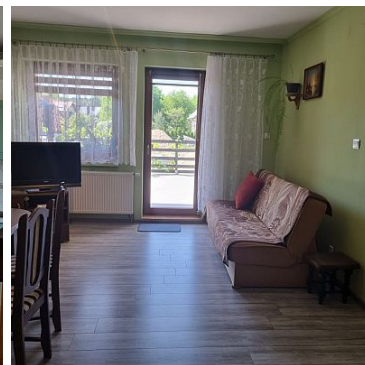


Dom
ul. Kazimierza Lisowskiego 6/7
65- 072 Zielona Góra
601 079 189 607 991 4 60
a.konieczna@domlubuskie.pl

DOM NA SPRZEDAŻ

liczba pokoi: 6, pow. całkowita: 172 m², pow. działki: 533 m²,
Zielona Góra Jędrzychów, Jędrzychów

Cena **990 000** zł



Biuro nieruchomości dom posiada w ofercie sprzedaży duży dom na Jędrzychowie z osobnym mieszkaniem w suterenie . Dom jest po remoncie, ocieplony nowe okna trzy szybowe. W piwnicy oprócz pomieszczeń gospodarczych znajduje się pokój z łazienką, pozostałe pomieszczenia można przekształcić na pokoje i dodatkową kuchnię. Do suterenu jest osobne wejście. Na parterze znajdują się dwa pokoje z kominkiem , kuchnia , dwa przedpokoje i łazienka piętro to trzy pokoje i łazienka. Dwa duże tarasy, jeden na parterze drugi na piętrze. Ogrzewanie gazowe, piec dwu funkcyjny , a także dodatkowo piec na opał. Zadbane posesja z małym ogródkiem. Dokładne informacje w biurze u agenta prowadzącego.



Dom
ul. Kazimierza Lisowskiego 6/7
65- 072 Zielona Góra
601 079 189 607 991 4 60
a.konieczna@domlubuskie.pl

Rodzaj transakcji	SPRZEDAŻ	Status	AKTUALNA
Cena	990 000 PLN	Kraj	POLSKA
Województwo	LUBUSKIE	Powiat	Zielona Góra
Gmina	Zielona Góra	Miejscowość	Zielona Góra Jędrzychów
Dzielnica - osiedle	Jędrzychów	Położenie działki	TEREN PŁASKI
Wygląd działki	ZABUDOWANA	Powierzchnia całkowita	172 m ²
Powierzchnia działki	533 m ²	Kształt działki	PROSTOKĄT
Powierzchnia użytkowa	172 m ²	Forma własności działki	UŻ. WIECZYSTE
Rodzaj domu	WOLNOSTOJĄCY	Typ kuchni	Z OKNEM
Wyposażenie kuchni	PEŁNE	Liczba łazienek	2
Wyposażenie łazienki	CZĘŚCIOWE	Liczba WC	3
Droga dojazdowa	GŁÓWNA DROGA	Rodzaj nawierzchni	ASFALTOWA - KOSTKA
Liczba pokoi	6	Liczba pięter	1
Źródło c.w.	GAZOWY 2-OBIEGOWY, Z ZASOBNIKA	Ogrzewanie	C.O. GAZOWE, INNE
Stan instalacji	PO WYMIANIE	Forma własności	PEŁNA WŁASNOŚĆ
Energia elektryczna	JEST	Podłączony wodociąg	JEST
Podłączona kanalizacja	JEST	Rodzaj kanalizacji	MIEJSKA
Źródło wody	WODA MIEJSKA	Internet	JEST
Lodówka	JEST	Piecyk gazowy	JEST
Piekarnik	JEST	Rodzaj okien	PLASTIKOWE
Pokrycie dachu	BLACHODACHÓWKA	Kształt dachu	SKOŚNY
Rodzaj podłogi	KAFLE	Rodzaj ogrodzenia	SIATKA
Ogrodzenie	PEŁNE	Licznik prądu	JEST
Wodomierz	JEST	Ogródek	JEST
Pomieszczenie gospodarcze	JEST	Kominek	NIE MA
Taras	JEST	Ilość tarasów	2



Alicja Konieczna
WŁAŚCICIEL

601079189
a.konieczna@domlubuskie.pl

Więcej ofert na stronie www.domlubuskie.pl