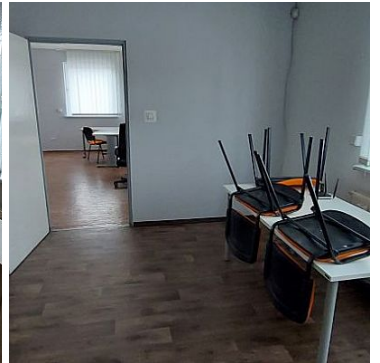
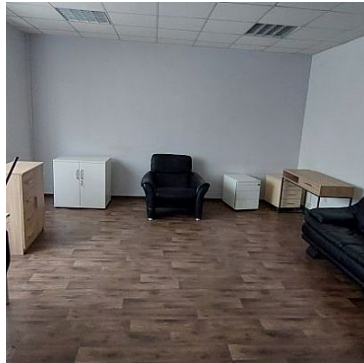




Dom
ul. Kazimierza Lisowskiego 6/7
65- 072 Zielona Góra
601 079 189 607 991 4 60
a.konieczna@domlubuskie.pl

LOKAL NA WYNAJEM
pow. całkowita: 150 m²,
Nowa Sól, okolice centrum
Cena **3 000** zł



Oferujemy na wynajem cały parter w budynku wolnostojącym o całkowitej powierzchni 150m². Lokal użytkowy składa się z kilku pomieszczeń biurowych, socjalnego i sanitariatów z natryskami. Doskonale spełni rolę jako siedziba firmy, wszelkiego rodzaju działalność księgową, kancelarie lub inną usługową czy użytkową. Standard bardzo dobry, możliwość adaptacji pomieszczeń przez właściciela. W oknach rolety. Lokal ogrzewany, parking przed budynkiem, teren monitorowany, na noc zamknięty. Dojazd do budynku z drogi głównej i szybki do trasy S3. Możliwość wynajęcia całego budynku. Na piętrze mieszkanie o powierzchni ok. 130m². Wynajęcie całość to koszt 6000zł. Do kwoty należy doliczyć 23 % podatku Vat. Więcej informacji w biurze.



Dom
ul. Kazimierza Lisowskiego 6/7
65- 072 Zielona Góra
601 079 189 607 991 4 60
a.konieczna@domlubuskie.pl

Zapraszamy.

Treść niniejszego ogłoszenia nie stanowi oferty handlowej w rozumieniu Kodeksu Cywilnego, ma charakter informacyjny i może ulec zmianie.

Symbol	2078/DML/OLW	Rodzaj nieruchomości	LOKAL
Rodzaj transakcji	WYNAJEM	Status	AKTUALNA
Rodzaj rynku	WTÓRNY	Cena	3 000 PLN
Kraj	POLSKA	Województwo	LUBUSKIE
Powiat	Nowa Sól	Gmina	Nowa Sól
Miejscowość	Nowa Sól	Dzielnica - osiedle	okolice centrum
Powierzchnia całkowita	150 m ²	Rodzaj lokalu / przeznaczenie	BIUROWY, INNY
Rodzaj budynku	ODDZIELNY OBIEKT	Standard	BARDZO DOBRY
Liczba łazienek	2	Piętro	parter
Liczba pięter	1	Ogrzewanie	C.O. GAZOWE
Rodzaj okien	PLASTIKOWE	Rodzaj podłogi	KAFLE
Czy jest KW	JEST	Liczba miejsc parkingowych	5
Typ parkingu	KOSTKA BRUKOWA	Stan budynku	BARDZO DOBRY
Za co opłaty dodatkowe	PRĄD, TV, OGRZEWANIE	Osobne WC	JEST



Małgorzata Szydłowska
POŚREDNIK NIERUCHOMOŚCI

607991460
m.szydłowska@domlubuskie.pl

Więcej ofert na stronie **www.domlubuskie.pl**