



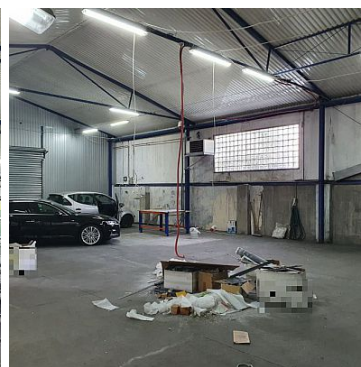
Dom
ul. Lisowskiego 6
65-072 Zielona Góra
601 079 189
a.konieczna@domlubuskie.pl

HALA-MAGAZYN NA WYNAJEM

pow. całkowita: 250 m²,

Nowa Sól

Cena **3 000** zł



Na wynajem hala magazynowa o powierzchni 250m² umiejscowiona w Nowej Soli. Wysokość 4,5m, wymiary bramy wjazdowej 4x4m. Hala ogrzewana. Przed halą parking, teren zamknięty. Dodatkowo powierzchnie biurowe do 200m² na tym samym terenie, w budynku obok. Standard bardzo dobry. Do ceny należy doliczyć podatek Vat. Więcej informacji u agenta prowadzącego.

| | | | |
|-------------------|--------------|----------------------|--------------|
| Symbol | 2089/DML/OHW | Rodzaj nieruchomości | HALA-MAGAZYN |
| Rodzaj transakcji | WYNAJEM | Status | AKTUALNA |



Dom
ul. Lisowskiego 6
65-072 Zielona Góra
601 079 189
a.konieczna@domlubuskie.pl

| | | | |
|------------------------|--------------------|-----------------------|------------------|
| Rodzaj rynku | WTÓRNY | Cena | 3 000 PLN |
| Cena za | MIESIĄC | Kraj | POLSKA |
| Województwo | lubuskie | Powiat | Nowa Sól |
| Gmina | Nowa Sól | Miejscowość | Nowa Sól |
| Położenie | MIASTO | Budynki w sąsiedztwie | OBIEKTY HANDLOWE |
| Powierzchnia całkowita | 250 m ² | Czy jest KW | JEST |
| Za co opłaty dodatkowe | VAT, PRĄD | | |



Małgorzata Szydłowska
POŚREDNIK NIERUCHOMOŚCI

607991460
m.szydłowska@domlubuskie.pl

Więcej ofert na stronie www.domlubuskie.pl