

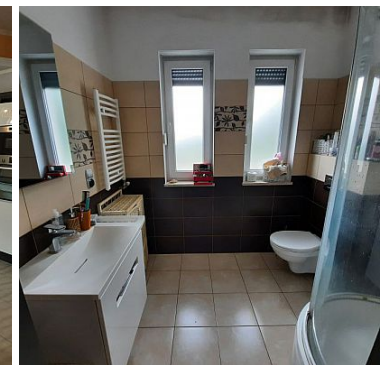
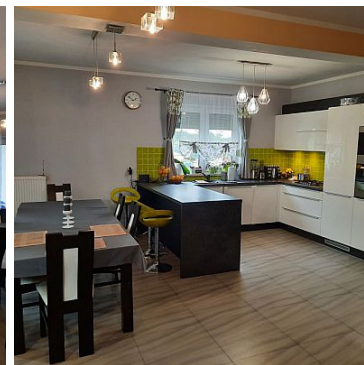
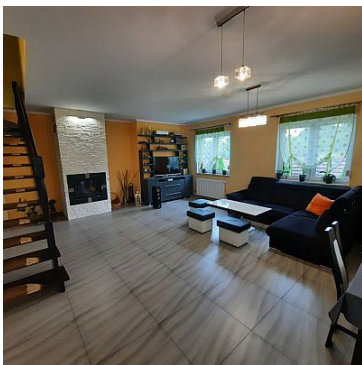


Dom  
ul. Lisowskiego 6  
65-072 Zielona Góra  
601 079 189  
a.konieczna@domlubuskie.pl

## DOM NA SPRZEDAŻ

liczba pokoi: 6, pow. całkowita: 157 m<sup>2</sup>, pow. działki: 700 m<sup>2</sup>,  
okolice Zielonej Góry

Cena **690 000** zł



Biuro nieruchomości Dom posiada w ofercie sprzedaży piękny dom z zagospodarowaną działką , w urokliwym miejscu, z dala od sąsiadów. Dom położony jest 14 km od Zielonej Góry. Na powierzchni 156,97 rozmieszczono na parterze ;

- przedpokój z wbudowanymi szafami
- salon z kominkiem , aneksem kuchennym i wyjściem na zadaszony taras
- spiżarnia
- pokój biurowy
- łazienka.
- garaż



Dom  
ul. Lisowskiego 6  
65-072 Zielona Góra  
601 079 189  
a.konieczna@domlubuskie.pl

- kotłownia

Piętro :

- 4 sypialnie w tym trzy z balkonami.

- przestronna łazienka i garderoba .

Dom wykonany z wysokiej jakości materiałów , bardzo gustownie i wygodnie urządzone. Okna trzy szybowe.

Zaciszne miejsce z pięknym widokiem na okolice, z bardzo dobrym dojazdem. W pobliżu sklep spożywczy i

przystanek autobusowy. Posesja i podjazd z kostki granitowej.

Zapraszam do obejrzenia nieruchomości.

Symbol	2093/DML/ODS	Stan budynku	BARDZO DOBRY
Rodzaj nieruchomości	DOM	Rodzaj transakcji	SPRZEDAŻ
Status	AKTUALNA	Cena	690 000 PLN
Cena za m2	4 396 PLN	Cena negocjowana	JEST
Kraj	POLSKA	Województwo	LUBUSKIE
Powiat	Zielona Góra	Miejscowość	okolice Zielonej Góry
Położenie działki	TEREN PŁASKI	Wygląd działki	ZAGOSPODAROWANA
Powierzchnia całkowita	157 m <sup>2</sup>	Powierzchnia działki	700 m <sup>2</sup>
Powierzchnia użytkowa	136 m <sup>2</sup>	Forma własności działki	WŁASNOŚĆ
Standard	BARDZO DOBRY	Typ kuchni	POŁĄCZONA Z SALONEM
Liczba łazienek	2	Stan łazienki	BARDZO DOBRY
Wyposażenie łazienki	PEŁNE	Liczba WC	2
Droga dojazdowa	LOKALNA DROGA	Rodzaj nawierzchni	UTWARDZONA - SZUTROWA
Liczba pokoi	6	Liczba pięter	1
Umeblowanie	NA ŻYCZENIE	Źródło c.w.	PIEC WĘGLOWY
Ogrzewanie	C.O. WĘGLOWE	Stan instalacji	NOWA
Forma własności	PEŁNA WŁASNOŚĆ	Rodzaj kanalizacji	MIEJSKA
Źródło wody	WODA MIEJSKA	Uciążliwość okolicy	CICHE
Piecyk gazowy	JEST	Piekarnik	JEST
Zmywarka	JEST	Kuchnia gazowa	JEST
Rodzaj okien	PLASTIKOWE	Poddasze	UŻYTKOWE
Rodzaj podłogi	PANELE, KAFLE	Elewacja	TYNK SZLACHETNY



Dom  
ul. Lisowskiego 6  
65-072 Zielona Góra  
601 079 189  
a.konieczna@domlubuskie.pl

Rodzaj ogrodzenia	MUROWANE, METALOWE	Ogrodzenie	PEŁNE
Typ garażu	W BUDYNKU	Miejsz garażowych	1
Ogródek	JEST	Pomieszczenie gospodarcze	JEST
Kominek	JEST	Balkon	JEST
Ilość balkonów	3	Taras	JEST
Ilość tarasów	1	Strych	JEST
Rolety	JEST	Żaluzje	JEST



Alicja Konieczna  
**WŁAŚCICIEL**

601079189  
a.konieczna@domlubuskie.pl

Więcej ofert na stronie [www.domlubuskie.pl](http://www.domlubuskie.pl)