



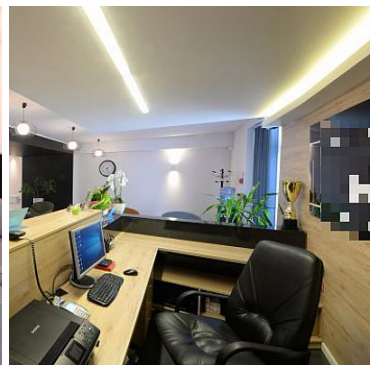
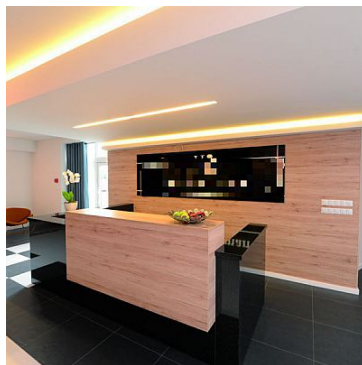
Dom
ul. Lisowskiego 6
65-072 Zielona Góra
601 079 189
a.konieczna@domlubuskie.pl

HOTEL-PENSJONAT NA SPRZEDAŻ

pow. całkowita: 2,454 m²,

Nowa Sól

Cena **2 900 000** zł



Oferujemy na sprzedaż nieruchomość dobrze prosperującą, dochodową położoną w Nowej Soli o funkcji hotelarskiej oraz dodatkowo innej usługowej.

Nieruchomość umiejscowiona jest na działce o powierzchni 7056m².

Powierzchnia zabudowana wynosi 2240m².

Działka uzbrojona jest w sieć energetyczną, wodociągową i kanalizacyjną.

Na powierzchnię zabudowy składa się:

- hostel ok. 1500m²,
- ok. 300m² powierzchni służących obecnie jako pomieszczenia wykorzystywane na inną działalność,
- 358m² hala magazynowa.



Dom
ul. Lisowskiego 6
65-072 Zielona Góra
601 079 189
a.konieczna@domlubuskie.pl

Dojazd do posesji drogą asfaltową, duży parking przed budynkiem wyłożony kostką brukową. Teren ogrodzony, monitorowany. Obiekt umiejscowiony w zacisznym miejscu. Obok market Dino.

Hostel posiada wiele dobrych opinii i jest wysoko oceniany na stronie Booking.com za bardzo dobry standard, czystość i obsługę. Posiada nowoczesny design. Stosunek jakości do ceny wg opinii gości 8/9.

Hostel urządzony komfortowo, ze smakiem.

Obecnie hotel dysponuje 23 pokojami hotelowymi, strefą wypoczynkową, lobby, jadalnią z aneksem kuchennym dla gości. tarasem i jest w trakcie rozbudowy o kolejne.

Dobry dojazd z drogi głównej. Blisko do centrum miasta. 15 min. do zjazdu na trasę S3.

Dodatkowo obiekt generuje dochody z wynajmu hali oraz powierzchni 300m² pod inną działalność.

POLECAMY !

Powyższy opis nie stanowi oferty handlowej w rozumieniu art. 66 Kodeksu Cywilnego, a dane w nim zawarte mają charakter informacyjny i mogą nieznacznie odbiegać od stanu faktycznego.

Oferta w danym momencie może być nie aktualna.

Symbol	838/DML/OOS	Rodzaj nieruchomości	HOTEL-PENSJONAT
Rodzaj transakcji	SPRZEDAŻ	Status	AKTUALNA
Rodzaj rynku	WTÓRNY	Cena	2 900 000 PLN
Cena za m ²	1 182 PLN	Cena negocjowana	JEST
Kraj	POLSKA	Województwo	LUBUSKIE
Powiat	Nowa Sól	Gmina	Nowa Sól
Miejscowość	Nowa Sól	Położenie	MIASTO
Powierzchnia całkowita	2 454 m ²	Forma własności działki	UŻ. WIECZYSTE
Rodzaj obiektu	TURYSTYCZNO - HOTELOWY	Rodzaj budynku	ODDZIELNY OBIEKT
Standard	BARDZO DOBRY	Konstrukcja budynku	MUROWANA
Materiał ścian	CEGŁA	Droga dojazdowa	LOKALNA DROGA
Rodzaj nawierzchni	ASFALTOWA - KOSTKA	Piętro	parter
Ogrzewanie	C.O. ELEKTRYCZNE	Forma własności	PEŁNA WŁASNOŚĆ
Energia elektryczna	JEST	Napięcie 400V (siła)	JEST
Podłączony wodociąg	JEST	Internet	JEST
Czy jest KW	JEST	Wodomierz	JEST
Parking strzeżony	JEST	Taras	JEST
Stan budynku	BARDZO DOBRY		



Małgorzata Szydłowska
POSREDENIK NIERUCHOMOŚCI

607991460
m.szydłowska@domlubuskie.pl

Dom
ul. Lisowskiego 6
65-072 Zielona Góra
601 079 189
a.konieczna@domlubuskie.pl

Więcej ofert na stronie www.domlubuskie.pl