

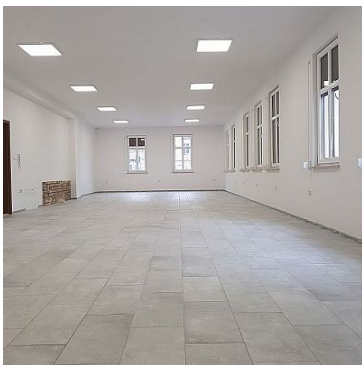


Dom  
ul. Lisowskiego 6  
65-072 Zielona Góra  
601 079 189  
a.konieczna@domlubuskie.pl

## DOM NA WYNAJEM

liczba pokoi: 2, pow. całkowita: 300 m<sup>2</sup>,  
Zielona Góra, centrum

Cena **11 000** zł



Biuro nieruchomości Dom posiada w ofercie nieruchomość po generalnym remoncie w centrum miasta. Doskonałe miejsce na siedzibę firmy. Całość po generalnym remoncie, urządzona w bardzo wysokim standardzie. Wyposażone kuchnie i łazienki. Budynek ogrodzony, działka wyłożona kostką brukową. Kilka miejsc parkingowych. Teren zamknięty. Brama na pilota. Dokładne informacje w biurze u agenta prowadzącego. Inne ofert na; domlubuskie



Dom  
ul. Lisowskiego 6  
65-072 Zielona Góra  
601 079 189  
a.konieczna@domlubuskie.pl

Rodzaj transakcji	WYNAJEM	Status	AKTUALNA
Rodzaj rynku	PIERWOTNY	Cena	11 000 PLN
Cena za	MIESIĄC	Cena za m2	37 PLN
Kraj	POLSKA	Województwo	LUBUSKIE
Powiat	Zielona Góra	Gmina	Zielona Góra
Miejscowość	Zielona Góra	Dzielnica - osiedle	centrum
Położenie	MIASTO	Budynki w sąsiedztwie	GĘSTA ZABUDOWA
Powierzchnia całkowita	300 m <sup>2</sup>	Forma własności działki	WŁASNOŚĆ
Rodzaj budynku	KAMIENICA	Typ kuchni	ANEKS KUCHENNY
Liczba łazienek	2	Wyposażenie łazienki	PEŁNE
Liczba WC	2	Droga dojazdowa	ASFALTOWA
Liczba pokoi	2	Źródło c.w.	GAZOWY 2-OBIEGOWY
Ogrzewanie	C.O. GAZOWE	Forma własności	PEŁNA WŁASNOŚĆ
Rodzaj kanalizacji	MIEJSKA	Źródło wody	WODA MIEJSKA
Lodówka	JEST	Zmywarka	JEST
Kuchnia elektryczna	JEST	Alarm	JEST
Ochrona	JEST	Domofon	JEST
Rodzaj okien	PLASTIKOWE	Pokrycie dachu	DACHÓWKA CERAMICZNA
Kształt dachu	PŁASKI	Poddasze	UŻYTKOWE
Rodzaj podłogi	GRES, PANELE	Elewacja	TYNK SZLACHETNY
Rodzaj ogrodzenia	METALOWE	Licznik prądu	JEST
Wodomierz	JEST	Parking strzeżony	JEST
Liczba miejsc parkingowych	5		



Alicja Konieczna  
WŁAŚCICIEL

601079189  
a.konieczna@domlubuskie.pl

Więcej ofert na stronie [www.domlubuskie.pl](http://www.domlubuskie.pl)