

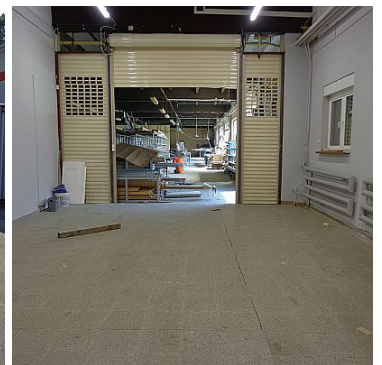


Dom
ul. Lisowskiego 6
65-072 Zielona Góra
601 079 189
a.konieczna@domlubuskie.pl

HALA-MAGAZYN NA SPRZEDAŻ

pow. całkowita: 1,300 m², pow. działki: 12,000 m²,
Nowa Sól

Cena **1 500 000** zł



Oferujemy na sprzedaż lub wynajem nieruchomości komercyjną położoną w Nowej Soli o powierzchni działki ok. 12.000m².

Nieruchomość zabudowana jest:

1) Wolnostojący budynek produkcyjny (hala) z wydzieloną częścią socjalną i biurową o łącznej powierzchni użytkowej 960m², w tym część socjalno-biurowa stanowi ok. 200m². Konstrukcja Z pomieszczenia biurowego okna skierowane są na halę.

Wymiary hali to 60mx17,5m, wys. 3,97. Posiada 5 bram wjazdowych, swobodny wjazd i wyjazd z budynku, kanał, własna kotłownia, ogrzewanie centralne gazowe z pieca Viessmann.

Budynek parterowy wykonany został w technologii szkieletowej, słupowo-ryglowej. Ściany ocieplone, od



wewnątrz cegła kratówka. Stropodach z płyt żelbetowych, pokryty papą.

Wyposażona w instalacje:

- elektryczną,
- wodną,
- kanalizacyjną i deszczową,
- wentylacji grawitacyjnej.

Do hali została dobudowana dodatkowa powierzchni ok. 200m², hala o konstrukcji stalowej. Posiada rozsuwane bramy wjazdowe.

2) Wolnostojąca hala z blachy stalowej, o powierzchni ok. 150m². Fundamenty żelbetowe, ławy betonowe, dach pokryty blachą falistą.

Posiada bramę wjazdową, dwuskrzydłową. Wysokość 6m.

Instalacje: sprężonego powietrza i elektryczną.

3) Portiernia ok. 20m²

Budynki w dobrym stanie technicznym, część biurowo socjalna utrzymana w dobrych standardach.

Teren zamknięty, ogrodzony.

Najbliższe otoczenie nieruchomości stanowią inne działki o charakterze przemysłowym. Dobry dojazd drogą asfaltową. Do ścisłego centrum miasta ok. 1 km, do wjazdu na drogę S3 ok. 10min. jazdy.

Teren na których położone są działki nie jest objęty miejscowym planem zagospodarowania przestrzennego.

Zgodnie ze Studium nieruchomości znajduje się w strefie zabudowy produkcyjno-usługowej.

W przypadku wynajmu cena za 1m² powierzchni produkcyjnej(hali)- 11zł +Vat, .

Więcej informacji u pośrednika prowadzącego.

POLECAMY !

Pozostałe oferty na naszej stronie domlubuskie.pl

Powyższy opis nie stanowi oferty handlowej w rozumieniu art. 66 Kodeksu Cywilnego, a dane w nim zawarte mają charakter informacyjny i mogą nieznacznie odbiegać od stanu faktycznego. Oferta w danym momencie może być nie aktualna.

Symbol	892/DML/OHS	Rodzaj nieruchomości	HALA-MAGAZYN
Rodzaj transakcji	SPRZEDAŻ	Status	AKTUALNA
Rodzaj rynku	WTÓRNY	Cena	1 500 000 PLN
Cena za m ²	1 154 PLN	Kraj	POLSKA
Województwo	LUBUSKIE	Powiat	Nowa Sól
Gmina	Nowa Sól	Miejscowość	Nowa Sól
Powierzchnia całkowita	1 300 m ²	Powierzchnia działki	12 000 m ²
Rodzaj budynku	ODDZIELNY OBIEKT	Konstrukcja budynku	MUROWANA, STALOWA
Ogrzewanie	C.O. GAZOWE	Forma własności	PEŁNA WŁASNOŚĆ
Rodzaj kanalizacji	MIEJSKA	Źródło wody	WODA MIEJSKA
Czy jest KW	JEST		



Małgorzata Szydłowska
POSREDENIK NIERUCHOMOŚCI

607991460
m.szydłowska@domlubuskie.pl

Dom
ul. Lisowskiego 6
65-072 Zielona Góra
601 079 189
a.konieczna@domlubuskie.pl

Więcej ofert na stronie www.domlubuskie.pl