

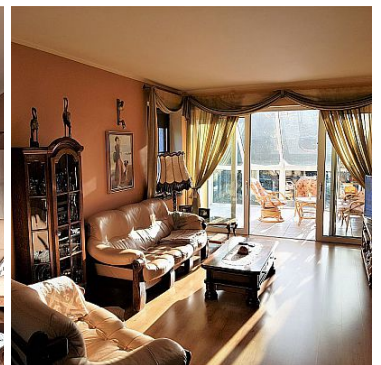
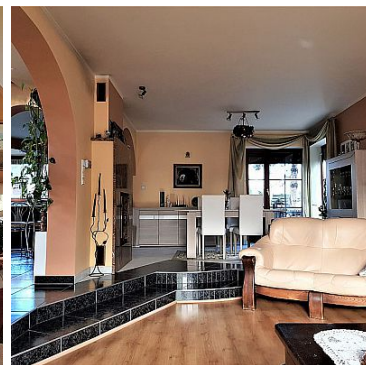
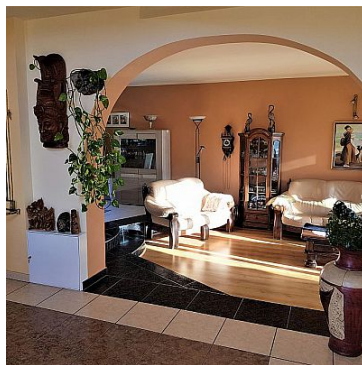


Dom  
ul. Lisowskiego 6  
65-072 Zielona Góra  
601 079 189  
a.konieczna@domlubuskie.pl

## DOM NA SPRZEDAŻ

liczba pokoi: 6, pow. całkowita: 380 m<sup>2</sup>, pow. działki: 1,000 m<sup>2</sup>,  
Zielona Góra

Cena **970 000** zł



biuro Nieruchomości Dom posiada w ofercie sprzedaży przepięknie usytuowany dom, znajdujący się w okolicach ul. Morelowej . Nieruchomość znajduje się na wale zielonogórskim skąd rozprzestrzenia się wspaniały widok. Jest to bardzo ciepły i słoneczny dom.

Na 370 mkw rozmieszczono :

Suterena; niezależny pokój , kuchnia, siłownia, łazienka , garaż, kotłownia.

Parter - oszklona klatka schodowa, salon z aneksem jadalnym, salonem, tarasem zimowym., sypialnia.

Piętro to dwa pokoje, czytelnia, bardzo duża łazienka z prasownią.

Poddasze to duży pokój z dwoma tarasami. Bardzo ładną i zadbaną posesją. dodatkowo obok domu właściciele posiadają ogródek działkowy ( 270 mkw - opłata za użytkowanie 100 zł rocznie)



Dom  
ul. Lisowskiego 6  
65-072 Zielona Góra  
601 079 189  
a.konieczna@domlubuskie.pl

Opis nie jest w stanie odzwierciedlić klimatu oraz atmosfery tego domu. Dlatego zapraszam do oglądania nieruchomości, naprawdę warto, ze względu na położenie, ciszę i spokój. Więcej informacji u agenta prowadzącego .

Symbol	2074/DML/ODS	Stan budynku	BARDZO DOBRY
Rodzaj nieruchomości	DOM	Rodzaj transakcji	SPRZEDAŻ
Status	AKTUALNA	Rodzaj rynku	WTÓRNY
Cena	970 000 PLN	Stara cena	<del>1 100 000 PLN</del>
Cena za m2	2 553 PLN	Kraj	POLSKA
Województwo	LUBUSKIE	Powiat	Zielona Góra
Gmina	Zielona Góra	Miejscowość	Zielona Góra
Położenie działki	ZBOCZE	Położenie	MIASTO
Budynki w sąsiedztwie	OSIEDLE DOMÓW JEDNORODZINNYCH	Powierzchnia całkowita	380 m <sup>2</sup>
Powierzchnia działki	1 000 m <sup>2</sup>	Forma własności działki	WŁASNOŚĆ
Rodzaj domu	WILLA	Standard	BARDZO DOBRY
Typ kuchni	ANEKS KUCHENNY	Wyposażenie kuchni	PEŁNE
Liczba łazienek	2	Wyposażenie łazienki	PEŁNE
Liczba WC	2	Droga dojazdowa	CICHA ULICA
Liczba pokoi	6	Liczba pięter	1
Umeblowanie	NA ŻYCZENIE	Źródło c.w.	GAZOWY 2-OBIEGOWY
Ogrzewanie	C.O. GAZOWE	Forma własności	PEŁNA WŁASNOŚĆ
Energia elektryczna	JEST	Podłączony gaz	JEST
Podłączony wodociąg	JEST	Podłączona kanalizacja	JEST
Rodzaj kanalizacji	MIEJSKA	Źródło wody	WODA MIEJSKA
Wentylacja	JEST	Internet	JEST
Lodówka	JEST	Piekarnik	JEST
Zmywarka	JEST	Kuchnia elektryczna	JEST
Domofon	JEST	Rodzaj okien	DREWNIANE
Pokrycie dachu	DACHÓWKA	Rodzaj podłogi	PANELE



Dom  
ul. Lisowskiego 6  
65-072 Zielona Góra  
601 079 189  
a.konieczna@domlubuskie.pl

Rodzaj ogrodzenia	METALOWE	Ogrodzenie	PEŁNE
Licznik prądu	JEST	Wodomierz	JEST
Typ garażu	W BUDYNKU	Miejsc garażowych	1
Typ parkingu	BETONOWY	Ilość balkonów	2
Widok na południe	JEST		



Alicja Konieczna  
**WŁAŚCICIEL**

601079189  
a.konieczna@domlubuskie.pl

Więcej ofert na stronie **[www.domlubuskie.pl](http://www.domlubuskie.pl)**