



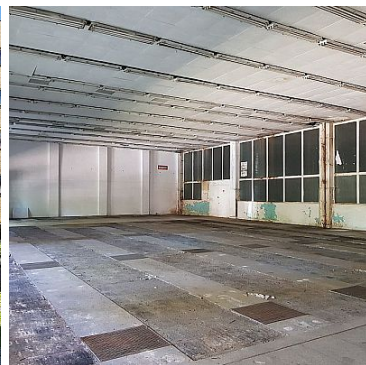
Dom  
ul. Kazimierza Lisowskiego 6/7  
65- 072 Zielona Góra  
601 079 189 607 991 4 60  
a.konieczna@domlubuskie.pl

## HALA-MAGAZYN NA SPRZEDAŻ

pow. całkowita: 12,000 m<sup>2</sup>, pow. działki: 16,000 m<sup>2</sup>,

Nowa Sól

Cena **5 000 000** zł



Biurowie nieruchomości Dom pośredniczy w sprzedaży obiektu komercyjnego o powierzchni 12 tys. m<sup>2</sup>, położonego przy głównej drodze na działce o powierzchni 16 tys. m<sup>2</sup> w Nowej Soli.

Obiekt niepodpiwniczony, wykonany w technologii mieszanej tj. uprzemysłowionej - prefabrykowanej oraz murowanej, stropy i stropodachy prefabrykowane żelbetonowe. Wysokość hal 8m.

Nieruchomość składa się z części biurowej, czteropiętrowej oraz dużych, otwartych powierzchni magazynowo-produkcyjnych. Rozpoczęty remont budynku.

Nieruchomość zlokalizowana jest na terenie który został objęty przez Miasto Nowa Sól, projektem rewitalizacji pn. `RE ODRA - aktywizacja społeczna i gospodarcza terenów pofabrycznych w Nowej Soli`.

Teren nieruchomości objęty jest miejscowym planem zagospodarowania przestrzennego, który zakłada przeznaczenie handlowo-usługowe z ograniczeniem powierzchni sprzedaży poszczególnych jednostek do 400 m<sup>2</sup>.

Obiekt położony jest na obszarze przemysłowym, uzbrojonym, z doprowadzoną infrastrukturą przystosowaną do dużych -



Dom  
ul. Kazimierza Lisowskiego 6/7  
65- 072 Zielona Góra  
601 079 189 607 991 4 60  
a.konieczna@domlubuskie.pl

przemysłowych obciążań. Dostępne są wszystkie media: prąd 1 MW, woda, kanalizacja, gaz.

Inwestycja ma być ukończona w ciągu najbliższych dwóch lat, a jej koszt to prawie 16 mln zł, z czego ponad 13,5 mln zł pochodzi z dofinansowania.

Cały obszar rewitalizacji to przeszło 28 ha z czego prawie 20 to działania strictly inwestycyjne.

Istnieje możliwość wynajęcia całości lub części obiektu. Cena wynajmu to 6zł. za 1m2. Do ceny należy doliczyć podatek Vat.

W przypadku wynajmu istnieje możliwość remontu i adaptacji obiektu przez właściciela. Szeroki wachlarz możliwości inwestycyjnych.

Poniżej przykładowa wizualizacja.

POLECAMY !

Symbol	882/DML/OHS	Rodzaj nieruchomości	HALA-MAGAZYN
Rodzaj transakcji	SPRZEDAŻ	Status	AKTUALNA
Rodzaj rynku	WTÓRNY	Cena	5 000 000 PLN
Cena za m2	417 PLN	Cena negocjowana	JEST
Kraj	POLSKA	Województwo	LUBUSKIE
Powiat	Nowa Sól	Gmina	Nowa Sól
Miejscowość	Nowa Sól	Położenie	MIASTO
Powierzchnia całkowita	12 000 m <sup>2</sup>	Powierzchnia działki	16 000 m <sup>2</sup>
Forma własności działki	UŻ. WIECZYSTE	Rodzaj budynku	ODDZIELNY OBIEKT
Rok budowy	1970	Konstrukcja budynku	MUROWANA
Materiał ścian	ŻELBET	Rodzaj stropu	PREFABRYKAT BETONOWY
Droga dojazdowa	GŁÓWNA DROGA	Ilość kondygnacji	4
Forma własności	ODRĘBNA WŁASNOŚĆ	Rodzaj kanalizacji	MIEJSKA
Źródło wody	WODA MIEJSKA	Czy jest KW	JEST
Cechy dodatkowe	, ,	Stan budynku	DO REMONTU
Dotychczasowe użytkowanie	HANDLOWO-USŁUGOWE, PRODUKCYJNO-MAGAZYNOWE, BIUROWE		



Małgorzata Szydłowska  
POŚREDNIK NIERUCHOMOŚCI

607991460  
m.szydłowska@domlubuskie.pl



Dom  
ul. Kazimierza Lisowskiego 6/7  
65- 072 Zielona Góra  
601 079 189 607 991 4 60  
a.konieczna@domlubuskie.pl

Więcej ofert na stronie [www.domlubuskie.pl](http://www.domlubuskie.pl)