

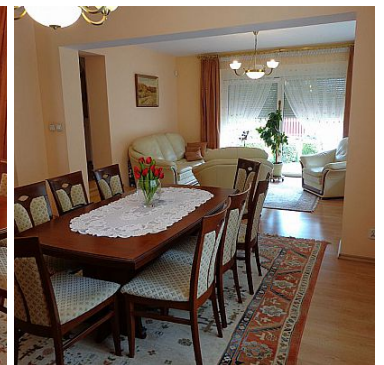


Dom  
ul. Lisowskiego 6  
65-072 Zielona Góra  
601 079 189  
a.konieczna@domlubuskie.pl

## DOM NA SPRZEDAŻ

liczba pokoi: 9, pow. całkowita: 350 m<sup>2</sup>, pow. działki: 900 m<sup>2</sup>,  
Zielona Góra, zacisze

Cena **850 000** zł



Na sprzedaż nieruchomość położona w Zielonej Górze na jednym z bardzo prężnie rozwijających się osiedli i dobrze rozwiniętą infrastrukturą.

W bardzo bliskiej odległości cztery duże punkty handlowe, uniwersytet, kościół, stadnina, szkoły, przedszkole, wiele punktów usługowych. Bliska odległość do przystanków komunikacji miejskiej.

Nieruchomość posadowiona na przepięknie zaaranżowanej i zadbanej działce, w całości ogrodzona, w zacisznym miejscu, nie widoczna z drogi głównej, jednocześnie w bliskiej odległości.

Budynek III kondygnacyjny o powierzchni 300m<sup>2</sup>, wolnostojący z dwustanowiskowym garażem w bryle budynku, częściowo podpiwniczony, działka 900m<sup>2</sup>.

Piwnica:



Dom  
ul. Lisowskiego 6  
65-072 Zielona Góra  
601 079 189  
a.konieczna@domlubuskie.pl

- pomieszczenie gospodarcze i kuchnia,

Parter:

- hol, częściowo otwarta, duża kuchnia, obszerny salon z wyjściem na ogród, łazienka,

Poziom I:

- cztery sypialnie, bardzo duży salon, łazienka, garderoba, przedpokój,

Poziom II:

- salon, dwie sypialnie, łazienka,

Poddasze użytkowe:

- dwie sypialnie, salon, łazienka.

Okna PCV z roletami zewnętrznymi na parterze, na podłodze panele drewniane i płytki ceramiczne.

Konstrukcja tradycyjna: ściany murowane z cegły i pustaków. Pokrycie dachówką cementową ciemnogniatowa.

Bardzo ciekawa nieruchomość ze względu na jej położenie. Polecamy !

Więcej informacji w biurze lub u agenta prowadzącego. Zapraszamy do zapoznania się z innymi ofertami na [www.domlubuskie.pl](http://www.domlubuskie.pl)

Symbol	2043/DML/ODS	Stan budynku	DOBRY
Rodzaj nieruchomości	DOM	Rodzaj transakcji	SPRZEDAŻ
Status	AKTUALNA	Rodzaj rynku	WTÓRNY
Cena	850 000 PLN	Stara cena	900 000 PLN
Cena za m2	2 429 PLN	Cena negocjowana	JEST
Kraj	POLSKA	Województwo	LUBUSKIE
Powiat	zielonogórski	Gmina	Zielona Góra
Miejscowość	Zielona Góra	Dzielnica - osiedle	zaczysze
Położenie działki	TEREN PŁASKI	Wygląd działki	ZABUDOWANA
Położenie	MIASTO	Powierzchnia całkowita	350 m <sup>2</sup>
Powierzchnia działki	900 m <sup>2</sup>	Zagospodarowanie działki	NASADZENIA, KRZEWY I DRZEWA
Powierzchnia użytkowa	304 m <sup>2</sup>	Rodzaj domu	WOLNOSTOJĄCY
Przeznaczenie	MIESZKALNE	Rodzaj budynku	DOM
Standard	BARDZO DOBRY	Wyposażenie kuchni	PEŁNE
Liczba łazienek	3	Stan łazienki	DOBRY
Wyposażenie łazienki	PEŁNE	Droga dojazdowa	CICHA ULICA, GŁÓWNA DROGA, ASFALTOWA, GRUNTOWA
Rodzaj nawierzchni	ASFALTOWA / KOSTKA, UTWARDZONA / SZUTROWA	Liczba pokoi	9



Dom  
ul. Lisowskiego 6  
65-072 Zielona Góra  
601 079 189  
a.konieczna@domlubuskie.pl

Liczba sypialni	6	Liczba pięter	2
Źródło c.w.	SIEĆ MIEJSKA	Ogrzewanie	C.O. Z SIECI MIEJSKIEJ
Podpiwniczenie /piwnica	CZĘŚC. PODPIWNICZ.	Forma własności	PEŁNA WŁASNOŚĆ
Energia elektryczna	JEST	Napięcie 400V (siła)	JEST
Podłączony gaz	JEST	Podłączony wodociąg	JEST
Podłączona kanalizacja	JEST	Rodzaj kanalizacji	MIEJSKA
Źródło wody	WODA MIEJSKA	Uciążliwość okolicy	CICHE
Internet	JEST	Lodówka	JEST
Piekarnik	JEST	Kuchnia gazowa	JEST
Drzwi antywłamaniowe	JEST	Rolety antywłamaniowe	JEST
Domofon	JEST	Rodzaj okien	PLASTIKOWE
Pokrycie dachu	DACHÓWKA CERAMICZNA	Kształt dachu	SKOŚNY
Rodzaj podłogi	PANELE, PARKIET, KAFLE	Rodzaj ogrodzenia	METALOWE
Ogrodzenie	PEŁNE	Czy jest KW	JEST
Licznik prądu	JEST	Wodomierz	JEST
Garaż	JEST	Typ garażu	W BUDYNKU
Miejsz garażowych	2	Ogródek	JEST
Garderoba	JEST	Pomieszczenie gospodarcze	JEST
Balkon	JEST	Ilość balkonów	1
Taras	JEST	Ilość tarasów	1
Rolety	JEST		



Małgorzata Szydłowska  
POŚREDNIK NIERUCHOMOŚCI

607991460  
m.szydłowska@domlubuskie.pl

Więcej ofert na stronie [www.domlubuskie.pl](http://www.domlubuskie.pl)