



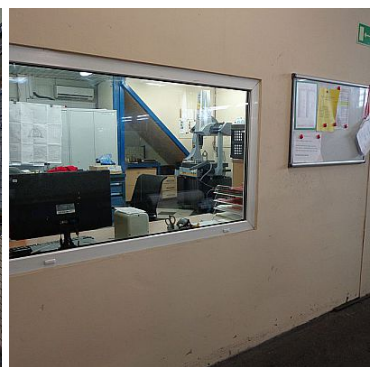
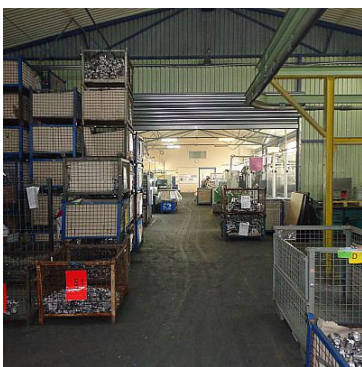
Dom
ul. Lisowskiego 6
65-072 Zielona Góra
601 079 189
a.konieczna@domlubuskie.pl

HALA-MAGAZYN NA WYNAJEM

pow. całkowita: 560 m²,

Nowa Sól

Cena **7 500** zł



Biuro nieruchomości DOM oferuje na wynajem obiekt magazynowo- biurowy o łącznej powierzchni ok. 560m² położony w Nowej Soli. Na powierzchnię składa się:

1. budynek biurowo-socjalny parter: powierzchnia 160m², dwa duże pomieszczenia biurowe, dwa pomieszczenia socjalne z natryskiem(szatnie) dwie łazienki.
2. Hala magazynowa : połączona z budynkiem biurowym, dodatkowo na terenie hali pomieszczenia biurowo-socjalne, jedno częściowo przeszklone,
 - powierzchnia 400m²,
 - konstrukcja stalowa,
 - ogrzewanie gazowe (nagrzewnice),



- posadzka betonowa,
- 2 bramy wjazdowe wys. i szer. 4m, swobodny wjazd i wyjazd z hali dużych samochodów ciężarowych TIR,
- wysokość hali 4.5m,
- energia elektryczna ponad 400kw,
- duży plac wyłożony kostką typu polbruk,
- teren zamknięty,
- trzy bramy wjazdowe na teren obiektu z drogi głównej,
- instalacja alarmowa.

Obiekt w dobrym stanie technicznym.

Obiekt dostępny od stycznia 2020 roku (może wcześniej).

POLECAMY !

Pozostałe oferty na naszej stronie domlubuskie.pl

Powyższy opis nie stanowi oferty handlowej w rozumieniu art. 66 Kodeksu Cywilnego, a dane w nim zawarte mają charakter informacyjny i mogą nieznacznie odbiegać od stanu faktycznego. Oferta w danym momencie może być nie aktualna.

-

Symbol	987/DML/OHW	Rodzaj nieruchomości	HALA-MAGAZYN
Rodzaj transakcji	WYNAJEM	Status	AKTUALNA
Rodzaj rynku	WTÓRNY	Cena	7 500 PLN
Cena za	MIESIĄC	Cena za m2	13 PLN
Cena negocjowana	JEST	Kraj	POLSKA
Województwo	LUBUSKIE	Powiat	nowosolski
Gmina	Nowa Sól	Miejscowość	Nowa Sól
Położenie	MIASTO	Budynki w sąsiedztwie	OBIEKTY PRZEMYSŁOWE
Powierzchnia całkowita	560 m ²	Powierzchnia użytkowa	560 m ²
Powierzchnia magazynowa	400 m ²	Powierzchnia biurowa	160 m ²
Powierzchnia dróg i placów	1 300 m ²	Standard	DOBRY
Konstrukcja budynku	MUROWANA, STALOWA	Liczba WC	2
Droga dojazdowa	ASFALTOWA	Źródło c.w.	GAZOWY PRZEPŁYWOWY
Ogrzewanie	C.O. GAZOWE	Forma własności	PEŁNA WŁASNOŚĆ
Energia elektryczna	JEST	Napięcie 400V (siła)	JEST
Podłączony gaz	JEST	Podłączony wodociąg	JEST
Podłączona kanalizacja	JEST	Rodzaj kanalizacji	MIEJSKA



Dom
ul. Lisowskiego 6
65-072 Zielona Góra
601 079 189
a.konieczna@domlubuskie.pl

Źródło wody	WODA MIEJSKA	Wentylacja	JEST
Internet	JEST	Lodówka	JEST
Piekarnik	JEST	Alarm	JEST
Kształt dachu	PŁASKI	Rodzaj ogrodzenia	METALOWE
Ogrodzenie	PEŁNE	Czy jest KW	JEST
Licznik prądu	JEST	Wodomierz	JEST
Parking TIR	JEST	Typ parkingu	KOSTKA BRUKOWA
Stan budynku	DOBRY	Instalacja przeciwpożarowa	JEST
Za co opłaty dodatkowe	VAT, GAZ, PRĄD, WODA	Dotychczasowe użytkowanie	PRODUKCYJNO-MAGAZYNOWE
Osobne WC	JEST		



Małgorzata Szydłowska
POŚREDNIK NIERUCHOMOŚCI

607991460
m.szydłowska@domlubuskie.pl

Więcej ofert na stronie **www.domlubuskie.pl**